

EINIGE TAUCHPLATZBESCHREIBUNGEN – Safari LEYTE



TANKAAN HALBINSEL

07: Coral Garden

Max. Tiefe 28m. Der Name ist Programm. Wunderschöner Korallengarten, der sogar Lederkorallen (Elefantenohren) und andere seltene Arten beherbergt. Großes Fischreichtum, Aquarium pur.

08: Heavens Gate

Max. Tiefe 28 m. Der Name dieses Tauchgangs, der im übrigen nicht von uns erfunden wurde, trägt ihn zurecht. Hier ist alles möglich. Leichte bis starke Strömung, Schildkröten und vieles mehr. Daß das Riff ansich unbeschädigt ist, wollen wir gar nicht weiter ausführen. Unbedingt ansehen!

09: Tankaan Point

Max. Tiefe 40m. Teilweise starke Strömung. Begegnungen mit Großfischen, Meeressäugern und Schildkröten keine Seltenheit. Geeignet ab Advanced.

SOGOD BAY

10 und 11: Medicare Nord und Süd

Max. Tiefe 35m. Ca. 30 Grad abfallender Hang. Insbesondere im Süden äußerst Artenreich mit vielen Schildkröten und insgesamt intakte Korallenwelt mit oftmals Überraschungen wie Anglerfischen, Muränen und Mantis-Shrimps.

12: Padre Burgos Pier

Max. Tiefe 10m. Ein fantastischer Tages- und **Nachttauchplatz** für Seepferdchen, Froggis, Krabben, Garnelen, Himmelsgucker, Krokodilfische, Schnecken, Schaukelfische, Schaukel-Stirnflosser, Anemonen-Einsiedler, Dekorater Spinnenkrabbe, Harlekin Garnele und und und.



13: Mark`s Climax

Steilwand! Max. Tiefe über 40m. Tauchspot, der alles zu bieten hat. Beginnend von kleinen Nacktschnecken in der Wand, über Schwärme von Thunfischen und Großmaul-Makrelen im Freiwasser bis zu Adlerrochen, Zackenbarsche, Froggis, Grouper, Orient- und Riesen-Süßlippen, Seecobras und vielen anderem.



14: Bunga Point

Max. Tiefe über 40m. Einzigartiges stufenförmig abfallendes Riff, an dessen Mitte, sich eine immer von Schwärmen umgebene Felsformation befindet. Traumhafter Tauchplatz, bei dem auch Begegnungen der 3ten Art möglich sind.

17 a: Santa Paz Sand (Makro-Tauchplatz vom FEINSTEN)

Max. Tiefe bis 12m. Hier kommen die absoluten Makro-Taucher zu ihrem Genuß. Wer ein geschultes Auge hat, bekommt folgendes vor die Linse: Pracht Sepia, Seepferdchen, Geisterfetzenfische, Schlangenaale, Weißband Putzergarnele, Froggis, Augen-Seezunge, Pfauenschwanz-Partnergarnele, Hohlkreuz-Garnele, Mimkry-Krake, Porzellan-Krebse ...



17 b: Santa Paz Wall

Steilwand bis ca. 40m. Diese Steilwand hat viele Überraschungen. Für Schnecken-Liebhaber ein Genuß. Wer Abenteuer sucht, taucht zum tiefen vorgelagerten Felsen, um eventuell Adlerrochen zu sichten.

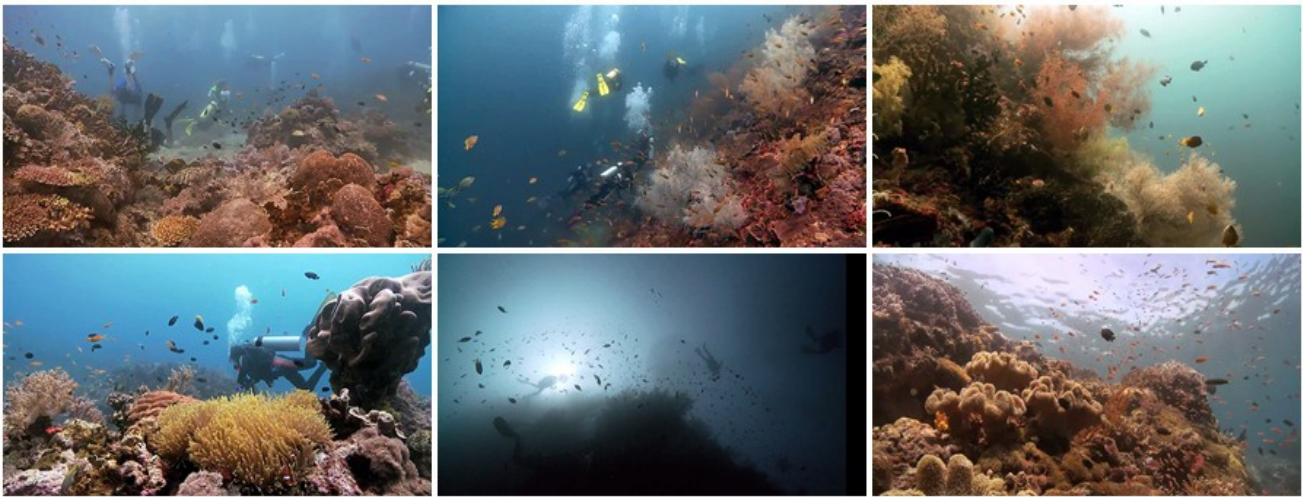
Obwohl ich selbst nun schon lange und viel unter Wasser bin, habe ich dort erstmalig die Pilzkorallen Seenadel gesichtet.



18: NAPANTAO (ein MUSS für jeden Taucher !)

Laut Asian Diver Magazin – entspricht in Europa die Zeitschrift „Unterwasser und Tauchen“ wurde Napantao als die schönste Steilwand Südostasiens bewertet (80 m Tief). Napantao beinhaltet 2 Steilwände. Napantao Nord und Süd. Wir scheuen hierbei keinen Vergleich, denn der Tauchplatz sucht seinesgleichen. Die Sicht ist oft "eingeschränkt" durch verschiedene grosse Fischschwärme. Die Korallen sind traumhaft. An der Steilwand gibt es eine Farbenpracht an Gross Gorgonien, die ich so noch nie gesehen habe. Haie, Riesenkugelfische, Skorpionfische, Schrift-Feilenfische, Großmaul Makrelen, Hochflossen-Ruderfisch, Schwarzer Schnapper, Dickkopfmakrelen bis zu fast 2 m u.v.m. lassen das Taucherherz schneller schlagen. Auch Walhaie werden hier öfter gesichtet. Ein Traumplatz den sich niemand entgehen lassen sollte. Jetzt auch Sichtungen von Mandarinfische am Abend.

Da es ein Spektakel in allen Tiefen gibt, sind diese Steilwände mehrmals zu betauen. Ob in 30 m oder auf 15 m Tiefe, oder einfach nur auf dem Rifftdach. Faszination PUR!



Oft hatten wir Taucher, die nach dem Tauchgang sagten: „Egal auf Walhaie, hier wollen wir morgen wieder Tauchen.“



LIMASAWA ISLAND

20: Bus Stop

Max. Tiefe 40m. Nördlich gelegener Hang, mit 40-80 Grad abfallender Neigung. Abhängig von den Gezeiten, von Badewanne bis sehr starken und wechselnden Strömungen. Schwarm- und Großfischsichtungen keine Seltenheit. Bei wenig Strömung, artenreiches Riff mit Seltenheitswert.

21: Adrians Cove

Max. Tiefe 25m. Teilweise 45 Grad Steilwand mit vielen höhlenartigen Einbuchtungen, die verstecke für seltene Arten bieten. Ein anderer Name für diesen Tauchplatz ist im übrigen Jurassic Park, da sämtliche Critters hier vorkommen. Geeignet für Beginner bis Profis

22: Günters Wall

Max. Tiefe 40m. Eine scheinbar unendlich senkrecht abfallende Steilwand mit wunderbarem Weichkorallenbewuchs. Ein Blick ins Blaue ermöglicht nicht nur die Sichtung von Fischschwärmen, sondern auch **mit etwas Glück Begegnungen mit Hammerhaie**. Es gibt Sichtungen von Froggis (Anglerfische), Skorpionfische, aber auch manchmal Adler Rochen und auch Mantas. Das Riffdach, in nur 5 m Tiefe, lässt ebenfalls das Herz schneller schlagen. Viele große schwarze Sonnen Korallen mit unzähligen Riffischen umgeben, erfreuen das Taucherherz.

Ein Topspot, welcher aber trotzdem – abhängig von der Tiefe – auch für Anfänger geeignet ist.



23: Bujong Shoal

Max. Tiefe ++++. Ein zuerst im 60 Grad abfallender Hang, welcher ab 30m Tiefe ebenfalls senkrecht abfällt. Platz an dem alles möglich ist. Geeignet nur für Profis!

24: Bonnies Place

Max. Tiefe 35m. An der Westseite der Insel abfallender Hang mit vielen Schildkröten und Seeschlangen, gelegentlich Begegnungen mit Walhaien.

PINTUYAN – Sonok Point - Walhaigebiet

Süd Leyte ist wohl das letzte Walhaigebiet auf den Philippinen, wo man noch vom Massentourismus und Walhaifütterung verschont ist. Völlig unbefangen umkreisen öfter Walhaie unser Safarischiff.

